

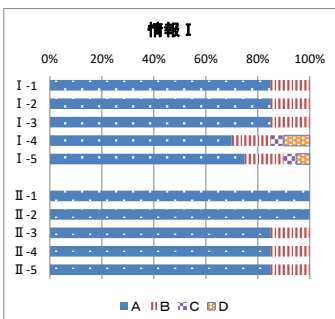
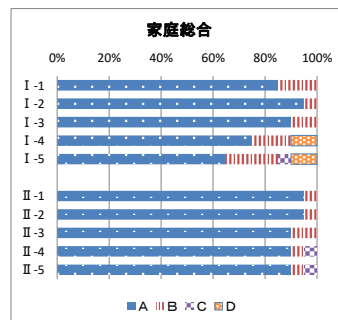
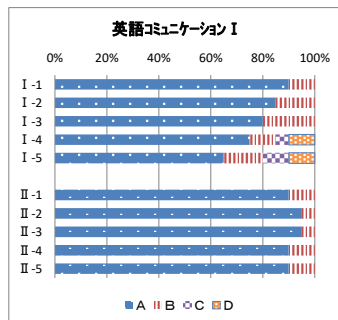
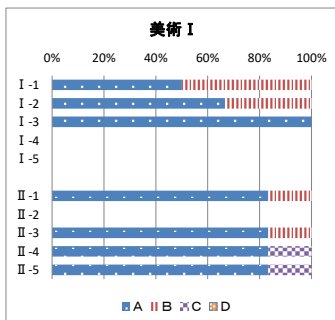
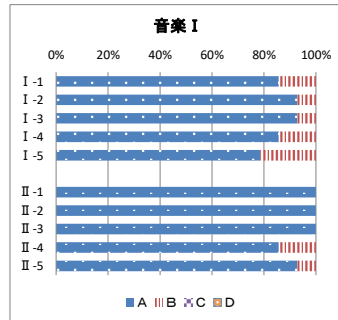
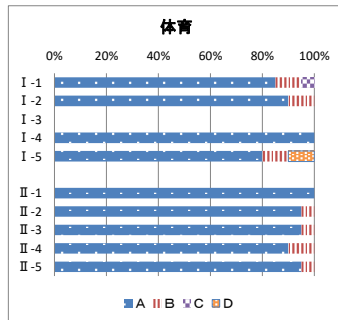
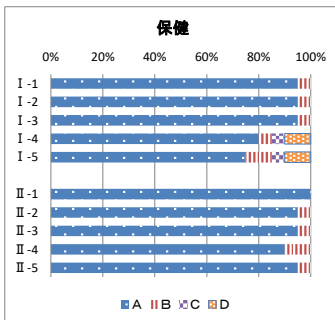
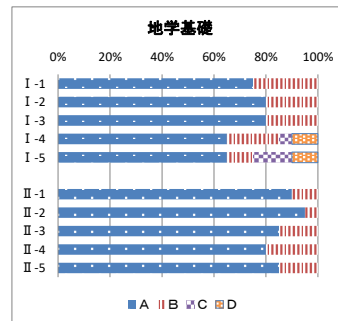
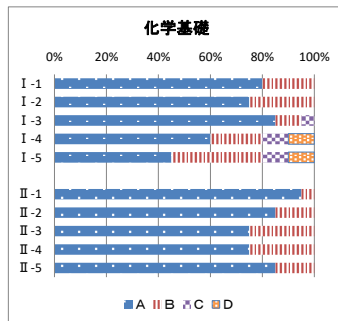
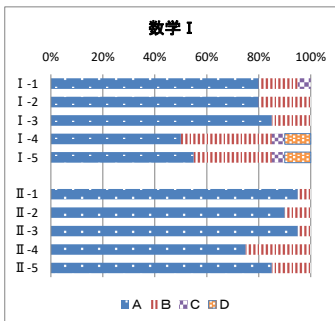
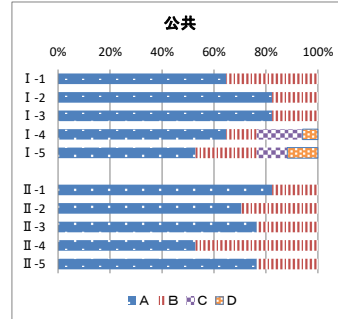
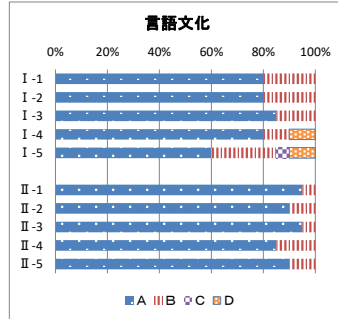
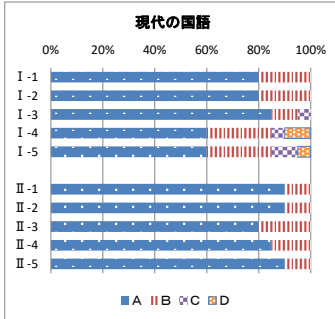
# 令和7年度 授業アンケート結果 1学年 2学期

◎アンケート項目

I	1	授業をしっかり受けることができた。
	2	授業開始前のベル着を守ることができた。
	3	ノートをしっかり取り、提出物をきちんと出すことができた。
	4	定期考査前は計画的に勉強することができた。
	5	家庭学習に毎日取り組むことができた。
II	1	授業時間の始まりと終わりが守られている。
	2	板書が見やすい。
	3	授業の進め方が良く、説明がわかりやすい。
	4	授業中は質問や発言などがしやすい。
	5	宿題や課題の量がちょうどいい。

◎回答選択肢

A	そう思う
B	だいたいそう思う
C	どちらかといえばそう思わない
D	そう思わない



# 令和7年度 授業アンケート結果 2学年 2学期

◎アンケート項目

I	1	授業をしっかり受けることができた。
	2	授業開始前のベル着を守ることができた。
	3	ノートをしっかり取り、提出物をきちんと出すことができた。
	4	定期考査前は計画的に勉強することができた。
	5	家庭学習に毎日取り組むことができた。
II	1	授業時間の始まりと終わりが守られている。
	2	板書が見やすい。
	3	授業の進め方が良く、説明がわかりやすい。
	4	授業中は質問や発言などがしやすい。
	5	宿題や課題の量がちょうどいい。

◎回答選択肢

A	そう思う
B	だいたいそう思う
C	どちらかといえばそう思わない
D	そう思わない

